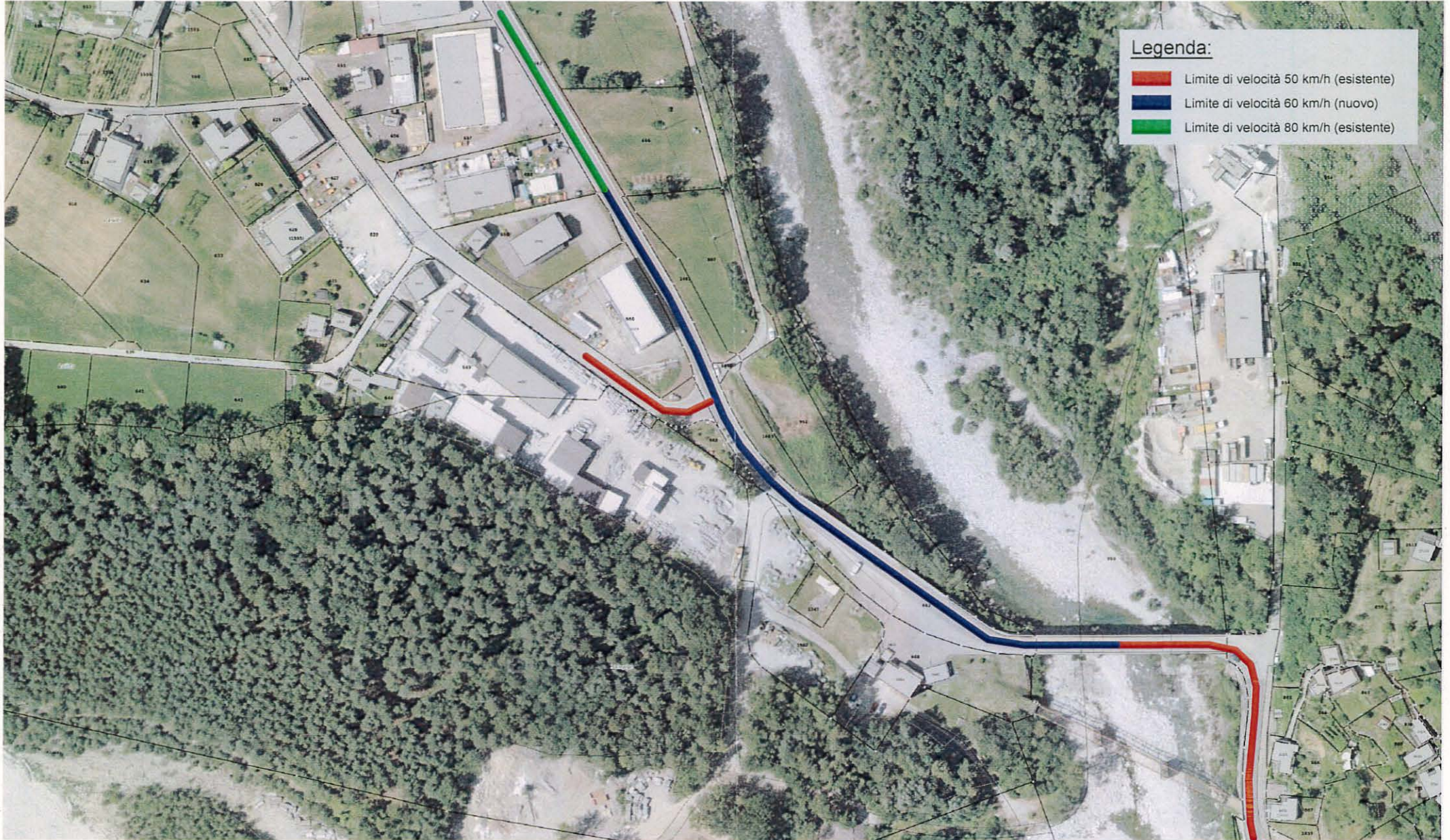


Comune di CEVIO

Strada cantonale principale P 407 (Bignasco - Ponte Brolla) - Settore Locarno
Nuovo limite di velocità 60 km/h lungo la strada cantonale di via Valmaggina - lunghezza tratto 300 metri
Planimetria 1:1'000 - Allegato a decisione ASCo no. 961/22/064

DIVISIONE DELLE COSTRUZIONI
Area del supporto e del coordinamento
Ufficio della segnaletica stradale
e degli impianti pubblicitari



Repubblica e Cantone Ticino
Dipartimento del territorio
Divisione delle costruzioni

L'Area del supporto e del coordinamento

Considerate le condizioni di visibilità presso lo sbocco di Strada Vecchia (strada comunale) sulla strada cantonale principale P407 nel territorio del Comune di Cevio e la messa in esercizio della nuova pista ciclabile prevista a fine maggio 2022 e che si snoda adiacente alla strada cantonale sul tratto curvilineo nei pressi della suddetta intersezione, si è manifestata l'esigenza di ridurre il limite di velocità massima da 80 km/h a 60 km/h per un tratto di circa 300 metri (dalla progressiva PR 30+540 fino alla PR 30+840);

richiamata la corrispondenza tra il Municipio di Cevio e la Divisione delle costruzioni;

richiamati:

- la Legge federale sulla circolazione stradale (LCStr), in particolare gli articoli 1, 3 e 5;
- l'Ordinanza federale sulla segnaletica stradale (OSStr), in particolare gli articoli 101 e segg.;
- la Legge cantonale di applicazione alla legislazione federale sulla circolazione stradale (LACS), in particolare gli articoli 1, 2, 4 e 10;
- il Regolamento della legge cantonale di applicazione alla legislazione federale sulla circolazione stradale (RLACS), in particolare gli articoli 1, 23, 29 e 30;
- la Legge di procedura per le cause amministrative (LPAm);
- le Norme dell'Associazione dei professionisti svizzeri della strada e dei trasporti (VSS - ordinanze amministrative ai sensi dell'articolo 115 OSStr);
- la relativa giurisprudenza;
- le direttive federali e cantonali in materia di segnaletica stradale;

su proposta dell'Ufficio della segnaletica stradale e degli impianti pubblicitari,

decide:

1. È approvata la collocazione della seguente segnaletica:

lungo via Valmaggina a partire dal ponte sul fiume Maggia in località Visletto fino a 100 metri dopo l'intersezione con via Strada Vecchia (altezza mappale no. 658 RFD), tratto di circa 300 metri

segn. 2.30 "Limite di velocità massima" 60 km/h

2. La planimetria allegata è parte integrante della presente decisione.
3. La collocazione e l'aspetto dei segnali devono rispettare le esigenze generali in materia di segnaletica stradale (capitolo 14 OSStr).
4. Le spese per l'acquisto e la posa della segnaletica, nonché per l'acquisizione del luogo di posa, sono a carico del Centro di manutenzione stradale Locarno (art. 29 RLACS).
5. È ordinata la pubblicazione sul Foglio ufficiale della segnaletica con carattere di prescrizione (art. 107 cpv. 1 OSStr).

6. Sono riservati i diritti dei terzi.

Contro la presente decisione è data facoltà di ricorso al Consiglio di Stato entro 30 giorni a decorrere dall'intimazione (art. 10 cpv. 1 LACS).

Intimazione con planimetria a:

- Municipio del Comune di Cevio, via Pretorio 4, 6675 Cevio

Copia per conoscenza a (con allegato):

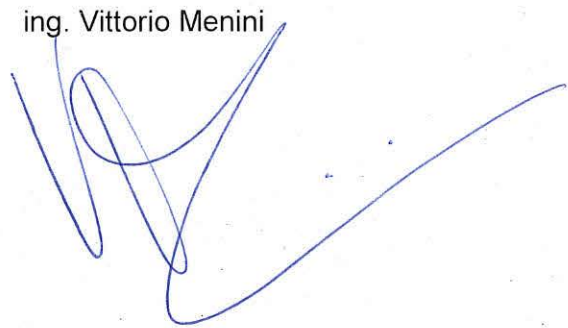
- Centro di manutenzione stradale Locarno, via Zandone 10, 6616 Losone
- Polizia cantonale, Gendarmeria, V° Reparto Stradale, Sezione tecnica, Servizio incidenti e autorizzazioni, via ala Munda, 6528 Camorino (segnaletica@polca.ti.ch)

Area del supporto e del coordinamento
Il Capoarea



ing. Carlo Celpi

Ufficio della segnaletica stradale e degli
impianti pubblicitari
Il Capoufficio



ing. Vittorio Menini

Allegato: planimetria segnaletica